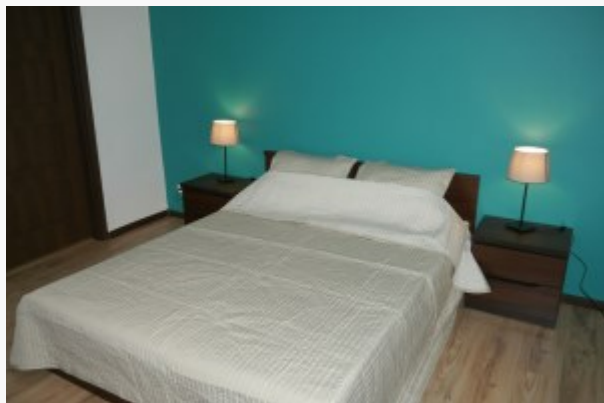


**Czynsz najmu: 1200.00 zł****Zdjęcie****Opis**

Zapraszam do zapoznania się z ofertą wynajmu mieszkania typu studio z niezależną sypialnią, położonego w Katowicach, w dzielnicy Janów-Nikiszowiec. Mieszkanie po kapitalnym remoncie, umeblowane i wyposażone. W pobliżu małe sklepy osiedlowe, bank, komunikacja miejska z szybkim dojazdem do centrum miasta. W bardzo bliskim sąsiedztwie zabytkowej części Nikiszowca, z przepięknym rynkiem i niepowtarzalnym klimatem.

Podstawowe informacje:

- pow. 35m<sup>2</sup>
- piętro I/IIp., blok z cegły lata 50-te
- pokój dzienny z aneksem kuchennym, sypialnia, łazienka z WC

Media:

- CO miejskie
- ciepła woda bieżąca z sieci
- energia elektryczna
- brak gazu

Stan techniczny:

- nowe okna PCV wychodzące na południowy-wschód
- nowe instalacje:
  - elektryczna
  - wodno-kanalizacyjna
- ściany: gładzie
- podłoga terakota i panele
- łazienka w glazurze z kabiną prysznicową
- nowa stolarka drzwiowa

Wyposażenie:

- pokój z aneksem kuchennym: kanapa, szafka RTV, w aneksie płyta indukcyjna, lodówka, pralka
- sypialnia: umeblowana, z dużym łóżkiem

Cena wynajmu 1 200,- PLN do negocjacji + czynsz 300,- PLN + media wg zużycia licznikowego.

Wymagana kaucja w wysokości 1 800,-

**Nota prawna**

Opis oferty zawarty na stronie internetowej sporządzany jest na podstawie

**Dane agenta**

Imię i nazwisko	Halina Gacek
Telefon	32/771 85 89
Telefon komórkowy	504 31 45 47

[biuro@inodomnieruchomosci.pl](mailto:biuro@inodomnieruchomosci.pl)

**Osoba odpowiedzialna**

Nr licencji	
-------------	--

**Szczegóły oferty**

Symbol oferty	INO-MW-45
Lokalizacja	Katowice, Janów
Rodzaj budynku	blok
Pow. całkowita [m <sup>2</sup> ]	35,00 m <sup>2</sup>
Piętro	-1p
Liczba pokoi	2
Czynsz najmu	1 200 PLN
Kaucja zabezp.	1800,00

**Nieruchomość**

Standard	★★★★★
Opłaty wg liczników	woda, prąd
Liczba pięter w budynku	2
Stan lokalu	Do wprowadzenia
Mies. czynsz admin.	300 PLN
Okna	nowe PCV
Instalacje	wymienione
Balkon	brak
Rok budowy	1950
Widok	na inne budynki
Gaz	brak
Woda	ciepła - miejska
Dojazd	asfalt
Otoczenie	działki zabudowane
Ogrzewanie	miejskie
Usytuowanie	jednostronne

**Pomieszczenia**

ogłędzin nieruchomości oraz informacji uzyskanych od właściciela, może podlegać aktualizacji i nie stanowi oferty określonej w art. 66 i następnych K.C.

<b>Liczba pokoi</b>	2
<b>Wysokość pomieszczeń</b>	2,70 m
<b>Podłogi pokoi</b>	panele
<b>Typ kuchni</b>	z zabudową kuchenną
<b>Rodzaj kuchni</b>	aneks kuchenny - połączony z salonem
<b>Podłoga kuchni</b>	terakota
<b>Wyposażenie kuchni</b>	sztućce, zlewozmywak z baterią, szafki stojące, płyta indukcyjna, pralka, stół, naczynia, lodówko- zamrażalka, krzesła, gamki
<b>Typ łazienki</b>	razem z wc
<b>Liczba łazienek</b>	1
<b>Glazura łazienki</b>	nowego typu
<b>Podłoga łazienki</b>	terakota
<b>Wyposażenie łazienki</b>	umywalka, lustro, kabina prysznicowa
<b>Liczba przedpokoi</b>	1
<b>Podłoga przedpokoi</b>	terakota